

# ИНФОРМАЦИОННО ТЕХНИЧЕСКИЙ ЛИСТ

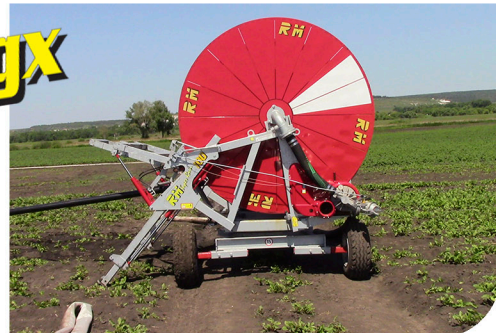
## Дождевальная машина RM 790 GX 110/450

Ирригационные машины RM модели Gx имеют структуру с вращающейся башней, которая, путем поворота на нижней неподвижной раме позволяет повернуть катушку в нужном направлении для размотки шланга. **Высокий уровень устойчивости на любой местности обеспечивается за счет:**

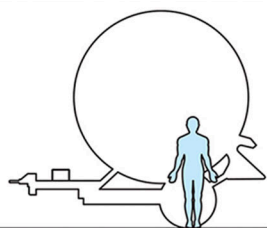
1. телескопических упорных лап, управляемые самокомпенсирующаяся гидроцилиндрами с предохранительными клапанами; 2. за счет поперечной ширины катушки большего размера, что снижает общую высоту и равномерно распределяет центр тяжести.



**790 GX**

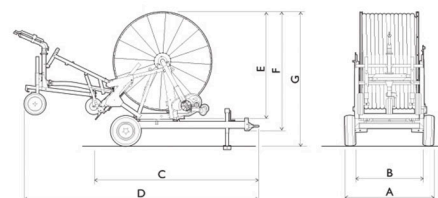


### Варианты комплектаций данной модели, различаются по диаметру и длине шланга



Наружный диаметр шланга	mm	100	110	120	125
Рекомендуемая длина шланга	m	470	450	350	330
Максимально возможная длина	m	500	490	370	350
Скорость потока	m <sup>3</sup> /h	26÷68	29÷78	37÷100	44÷110
Рекомендуемая насадка	ø mm	20÷28	22÷30	24÷34	24÷36

### Габаритные размеры



A	B	C	D	E	F	G	KG
2500*	2270	3790	5740	2670*	3000	3340	3430**

### Стандартная комплектация

Начиная с модели 790GX машину можно оснастить (опция) задним рычагом размотки ПЭ шланга, фиксируя тележку-держатель на земле и управляя оросительной машиной; это позволит разматывать шланг без трения о землю.

- Скорость потока воды - от 29 до 78 м<sup>3</sup>/час.
- Наружный диаметр шланга - 110 мм.
- Длина шланга - 450 м.
- Максимально возможная длина - 490 м.
- Диаметр рекомендуемых насадок - от 24 до 36 мм.
- Турбина с разделением потока с интегрированным bay-pass.
- Четырехступенчатая коробка передач с разводкой, полностью смазанной маслом.
- Регулятор мощности для намотки шланга
- Тормозная система для размотки шланга, полностью автоматическая.
- Автоматический компенсатор скорости в зависимости от диаметра намотки трубы.
- Устройство безопасности анти ослабление шланга.
- Устройство безопасности в случае намотки шланга за пределами формы.
- Электронный измеритель скорости намотки шланга.

- Бесконечная винтовая система поворота шланга с точной регулировкой и двойной направляющей.
- Поддержка катушки на шариковых подшипниках и кольцо уплотнительной манжеты из нержавеющей стали.
- Поворотная рама на вращающейся подставке, с поворотом на 320°.
- Задние кронштейны крепления с гидравлическим контролем, самокомпенсирующиеся и гидравлический подъем тележки.
- Гибкий резиновый шланг заправки машины с большим количеством соединений.
- Регулируемые колеса и высота колес.
- Ороситель SIME с медленным возвратом с серией насадок.
- Манометр на машине, смазанный глицерином.
- Манометр на оросителе, смазанный глицерином(SIME).
- Шаровое соединение на тележке Балласты тележки.
- Буксировочный глазок, регулируемый по высоте.
- Рамка горячего цинкования (окрашенная катушка).
- Цифровые часы.
- Вход воды с двух сторон.